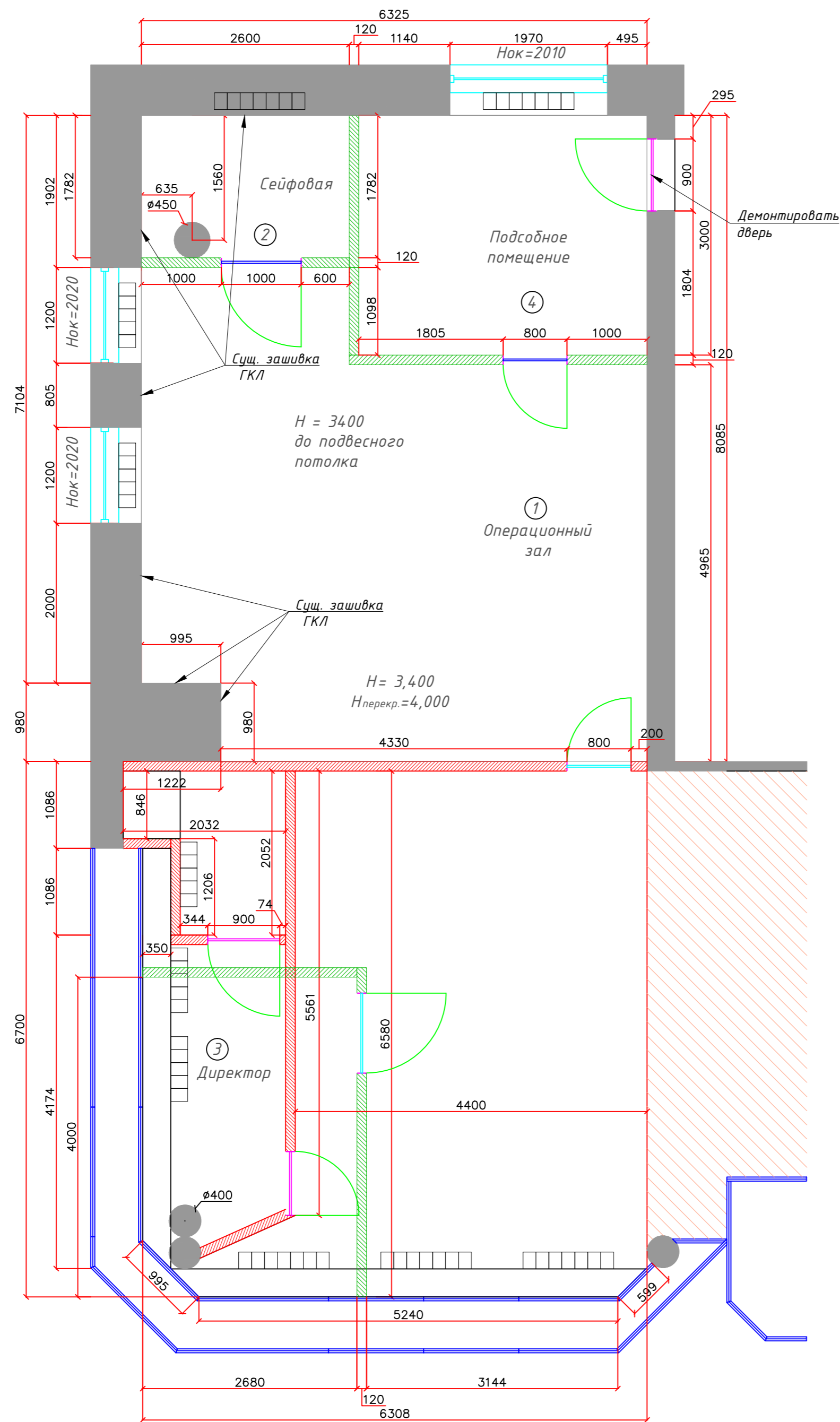


ДО "На Тимирязевской" МРЦ  
г. Москва, Дмитровское шоссе, д.16, корп.2

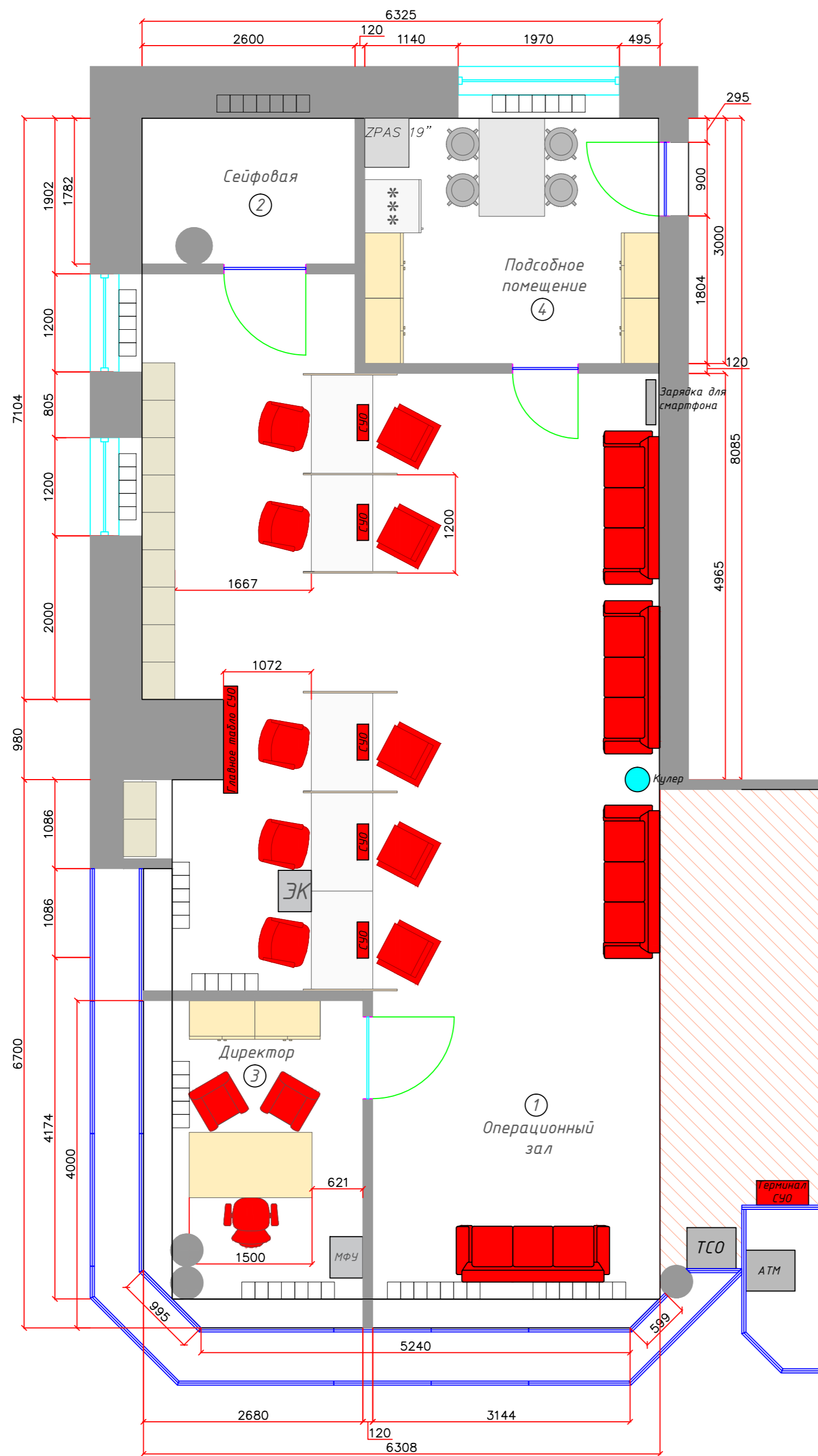


№	Наименование	Площадь, м <sup>2</sup> .
1	Операционный зал	64,5
2	Сейфовая	4,6
3	Кабинет директора	10,5
4	Подсобное помещение	10,8
Собщ.		90,3

	Существующие перегородки
	Возводимые перегородки
	Демонтируемые перегородки
	Радиаторы отопления

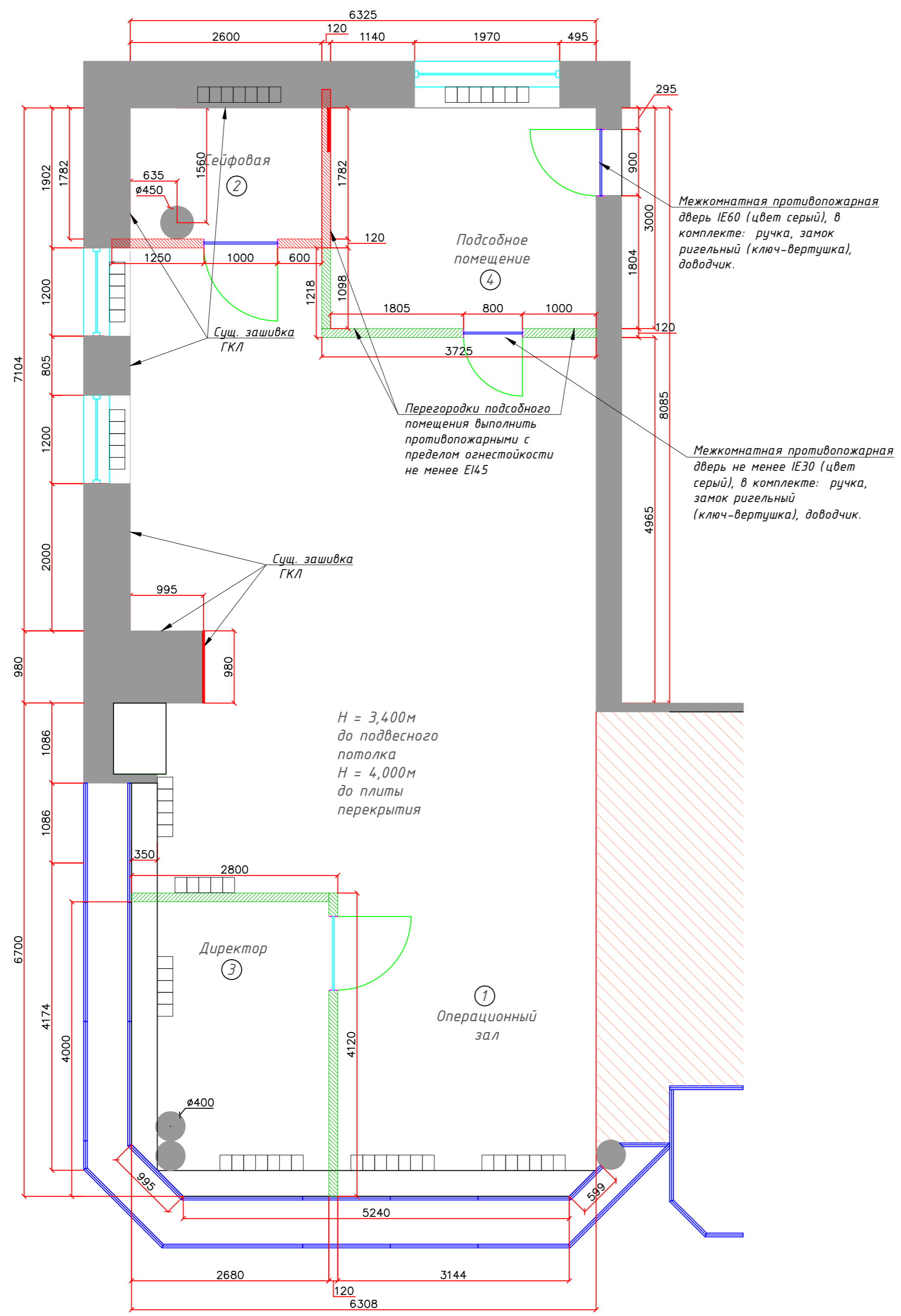
Изм.	Кол. изм.	Лист	№ док.	Подп.	Дата	ДО "На Тимирязевской" МРЦ г. Москва, Дмитровское шоссе, д.16, корп.2			
ГИП						Архитектурно - планировочное решение	Стадия	Лист	Листов
Нач. отд.							П		
Исполн.						План возводимых перегородок			
Н. контр.									

ПЛАНИРОВОЧНОЕ РЕШЕНИЕ  
 ДО "На Тимирязевской" МРЦ  
 г. Москва, Дмитровское шоссе, д.16, корп.2



№	Наименование	Площадь, м <sup>2</sup> .
1	Операционный зал	64,5
2	Сейфовая	4,6
3	Кабинет директора	10,5
4	Подсобное помещение	10,8
Собщ.		90,3

						ДО "На Тимирязевской" МРЦ г. Москва, Дмитровское шоссе, д.16, корп.2			
Изм.	Кол. уч.	Лист	№ док	Подп.	Дата	Архитектурно - планировочное решение	Стадия	Лист	Листов
ГИП							П		
Нач. отд.						План расстановки мебели			
Исполн.									
Н. контр.									



Экспликация помещений		
№	Наименование	Площадь, м <sup>2</sup> .
1	Операционный зал	64,5
2	Сейфовая	4,6
3	Кабинет директора	10,5
4	Подсобное помещение	10,8
Собщ.		90,3

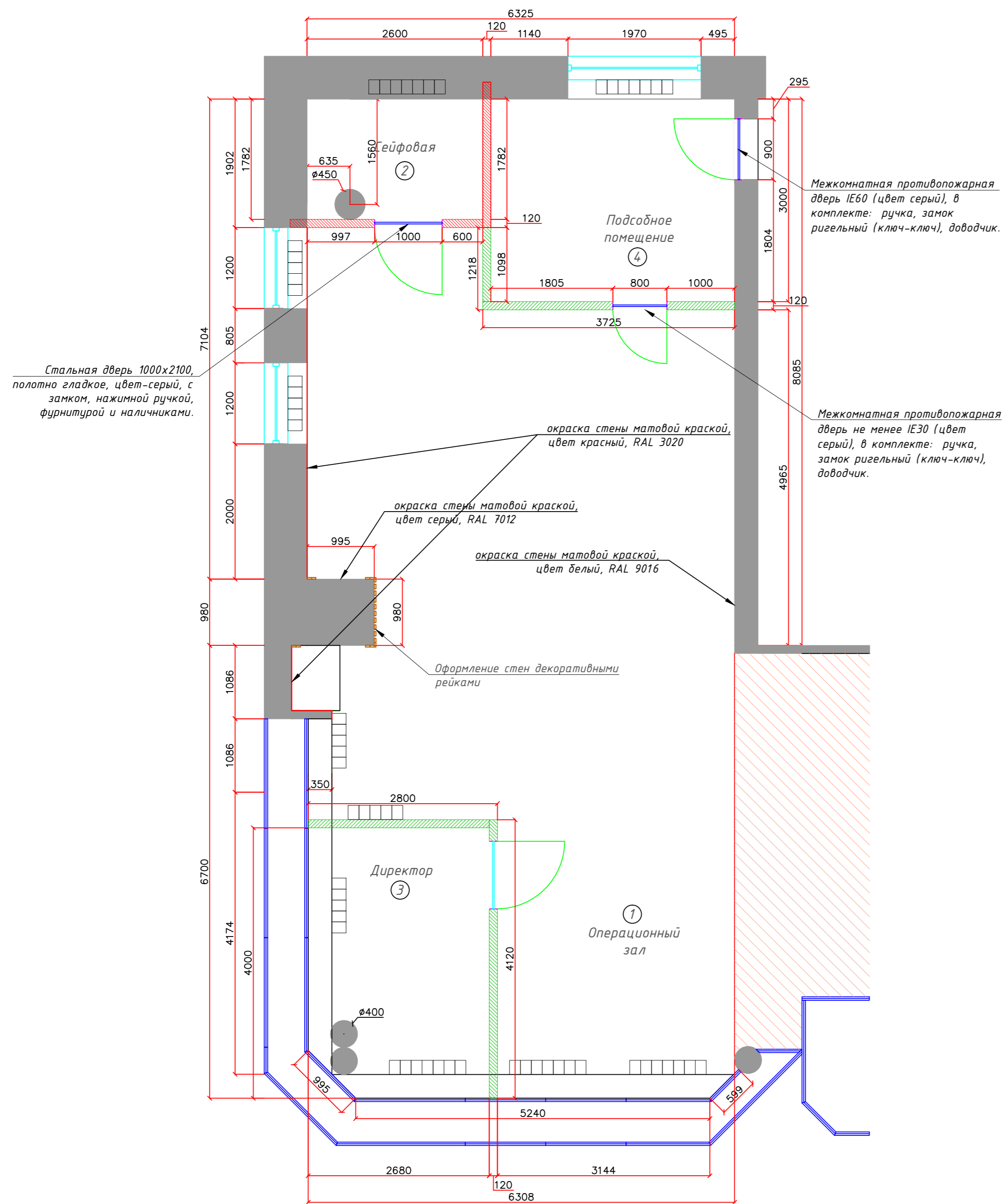
Условные обозначения	
	Существующие перегородки
	обшивка стен ГКЛ
	Устройство перегородки из ГКЛ (12мм в два слоя, с каждой стороны) 125мм со звукоизоляцией, шаг стоек профиля 600мм. По технологии КНАУФ.
	возводимые перегородки из ГКЛ с установкой закладной детали
	Устройство усиленной перегородки из ГКЛ (в два листа с каждой стороны), усиление внутри перегородки из сетки сварной 100х100х4 мм.
	Радиаторы отопления

**ПРИМЕЧАНИЕ:**

Предусмотреть вентиляцию во всех помещениях.

					ДО "На Тимирязевской" МРЦ г. Москва, Дмитровское шоссе, д.16, корп.2				
Изм.	Кол. уч.	Лист	№ док	Подп.	Дата	Архитектурно - планировочное решение	Стадия	Лист	Листов
ГИП							П		
Нач. отд.						План возводимых перегородок			
Исполн.									
Н. контр.									

# Схема покраски стен

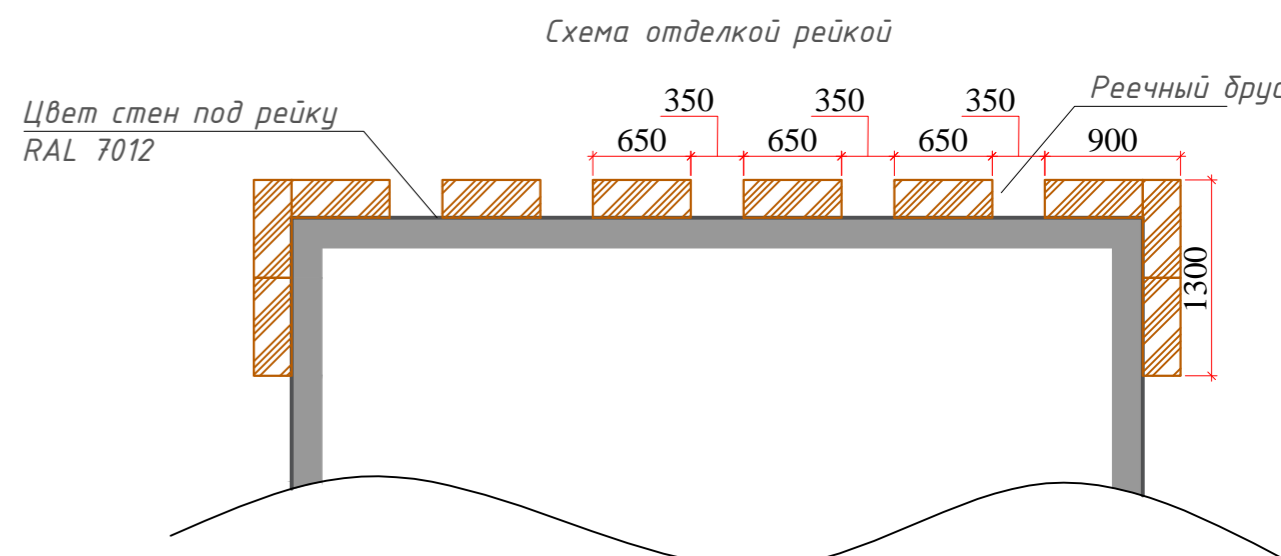


### ПРИМЕЧАНИЕ:

Покраска, оклейка  
 Основные стены в офисах МТС Банка окрашиваются в белый цвет, RAL 9016. Бренд-стена окрашивается в красный, RAL 3020. Стена под рейкой окрашивается в темно-серый цвет RAL 7012.

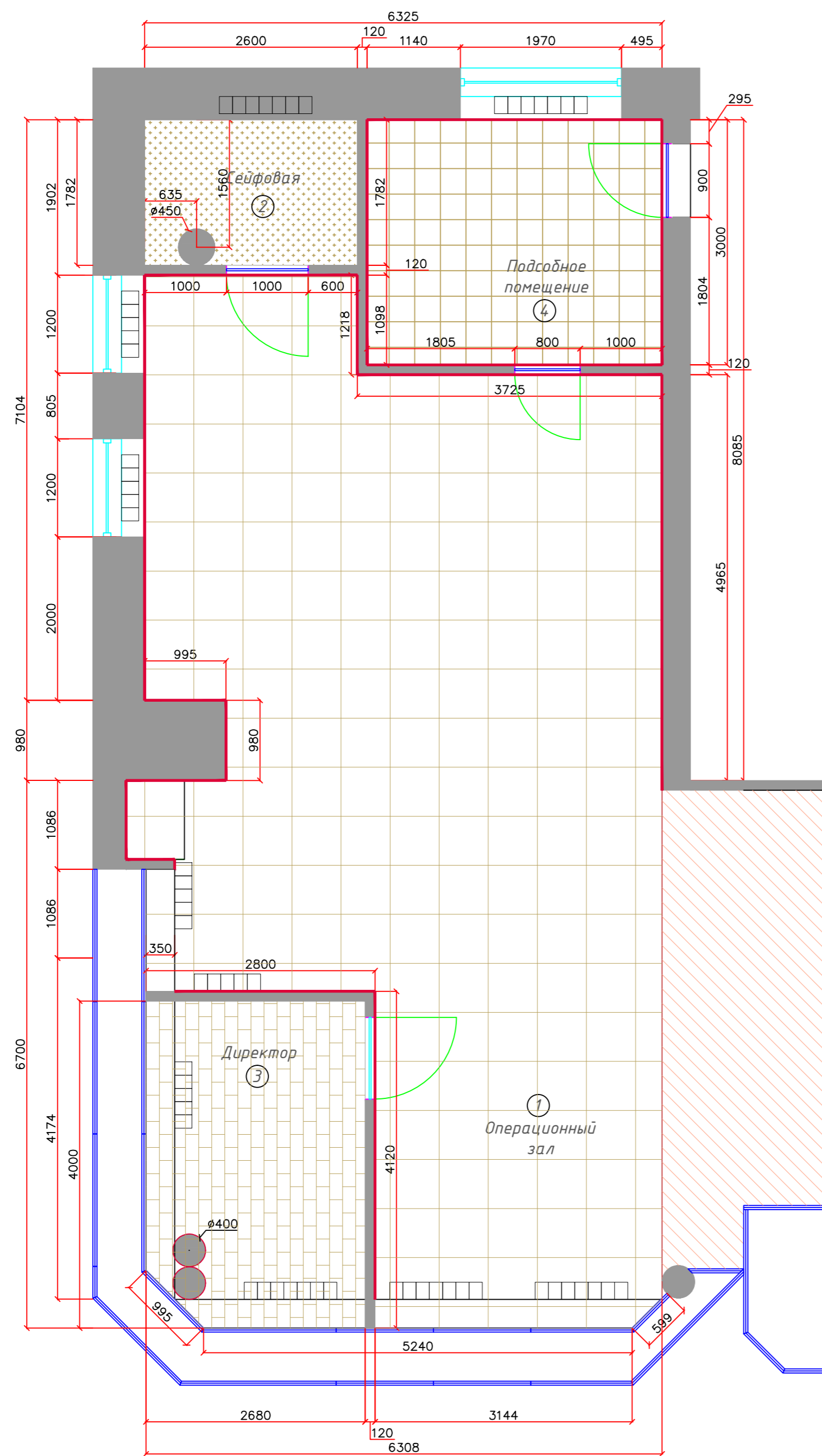
### ПРИМЕЧАНИЕ:

Часть стен отделяется рейкой, материал дуб Недраска натуральный (ЛДСП EGGGER H3331 ST10). Стена под рейкой окрашивается в серый темный цвет RAL 7012. Если рейкой отделяется круговая колонна то по боковым сторонам допустимо оставлять пространство без отделки, которое окрашивается в серый темный цвет RAL 7012.



ДО "На Тимирязевской" МРЦ г. Москва, Дмитровское шоссе, д.16, корп.2					
Изм.	Кол. изм.	Лист	№ док.	Подп.	Дата
ГИП					
Нач. отд.					
Исполн.					
Н. контр.					
Архитектурно - планировочное решение				Стадия	Лист
Схема покраски стен				П	
				Листов	

План полов

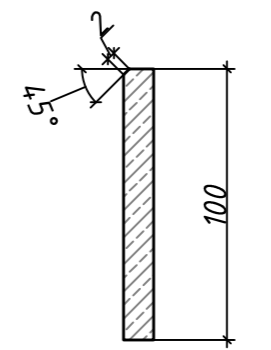


Экспликация напольных покрытий			
Наименование помещения	Изображение на плане	Элементы пола	Кол-во м <sup>2</sup>
№1		Керама Марацци DD600500R Stone серый темный Размер: 60x60 см	64.5
№2		Коммерческое ПВХ покрытие: Tarkett Accenzt Mineral AS 100007. Плинтус ПВХ в цвет напольного покрытия.	4.6
№4		керамогранит Эстима МР02 (возможна замена на керамогранит 300x300, 450x450 соль-перец)	10.8
№3		Плитка ПВХ Project floors Loose-Lay PW 1250-55 или ламинат, раскладка со сдвигом на 20% по длинной стороне	10.5

Примечание:

1. Плинтус монтировать после установки остекления и торгового оборудования.
2. В углах запил стыков керамогранита на плинтусе 45 градусов.
4. В касе, серверной, щитовой и кухне монтировать Плинтус ПВХ в цвет напольного покрытия.

плинтус М 1:5

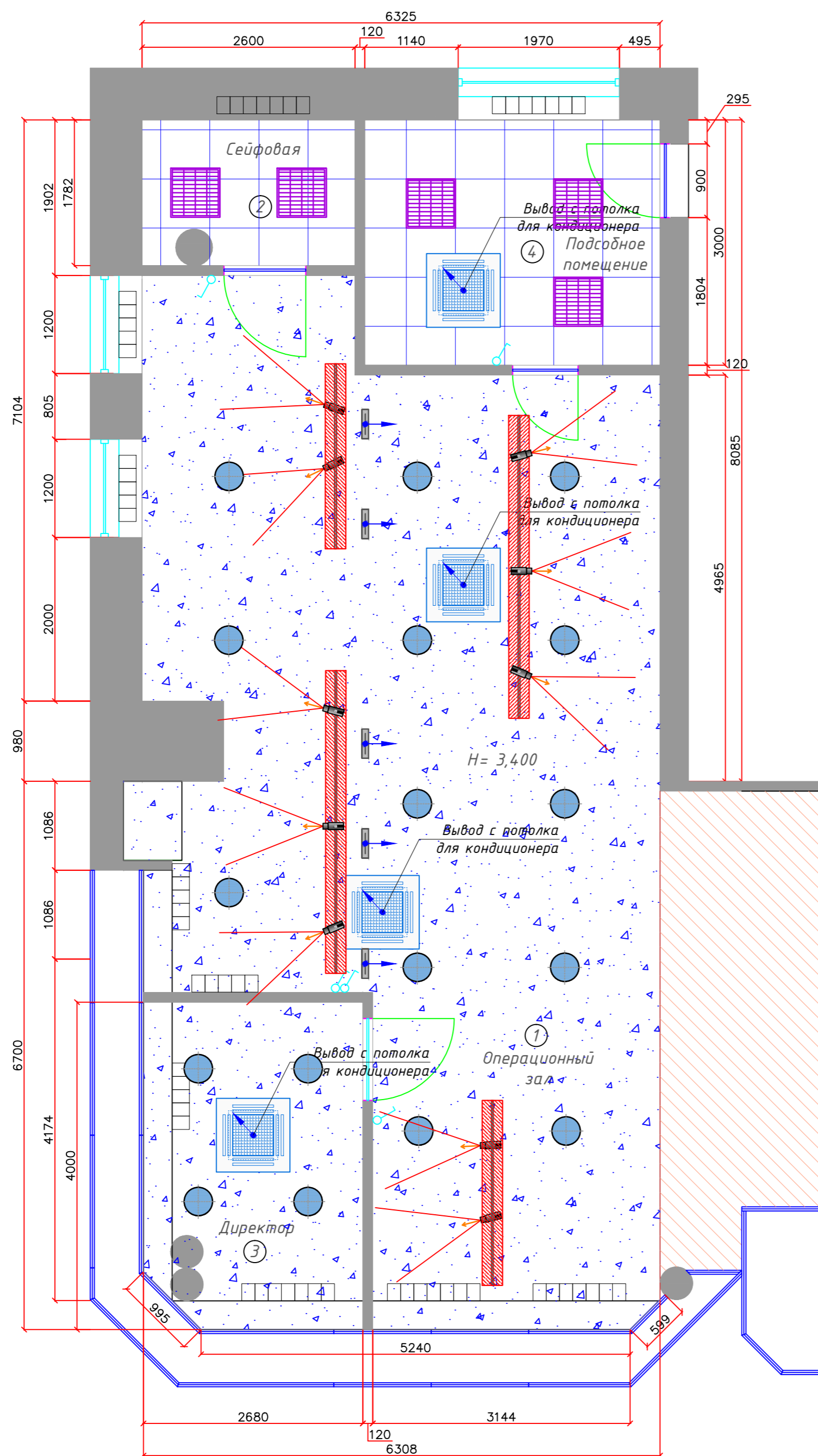


Условные обозначения	
Обозначение:	Расшифровка:
	плинтус - керамогранит, цвет уточнить, h около 65мм.

Согласовано			
Изм.	Кол. изм.	Лист	№ док.
Подп.	и дата	Взам.	инв. №
Инв. № подл.		Подп.	

ДО "На Тимирязевской" МРЦ г. Москва, Дмитровское шоссе, д.16, корп.2					
Изм.	Кол. изм.	Лист	№ док.	Подп.	Дата
ГИП					
Нач. отд.					
Исполн.					
Н. контр.					
Архитектурно - планировочное решение				Стадия	Лист
План полов				П	
				Листов	

# План потолков и расстановки светильников



Условные обозначения		
Обозначение:	Расшифровка:	Кол-во
	Светильник LED Vartop Размер: 600x600 мм. Мощность: 36 W 2700K	5 шт.
	Светильник круглый на потолок: Arlight SP-TOR-TB400SB-25W 4000K или Arlight ART-SROUND 40 4000K.	16 шт.
	Выключатели Legrand серия Valena или Etika цвет белый. Высота монтажа - 900мм. если иное не указано	5 шт.

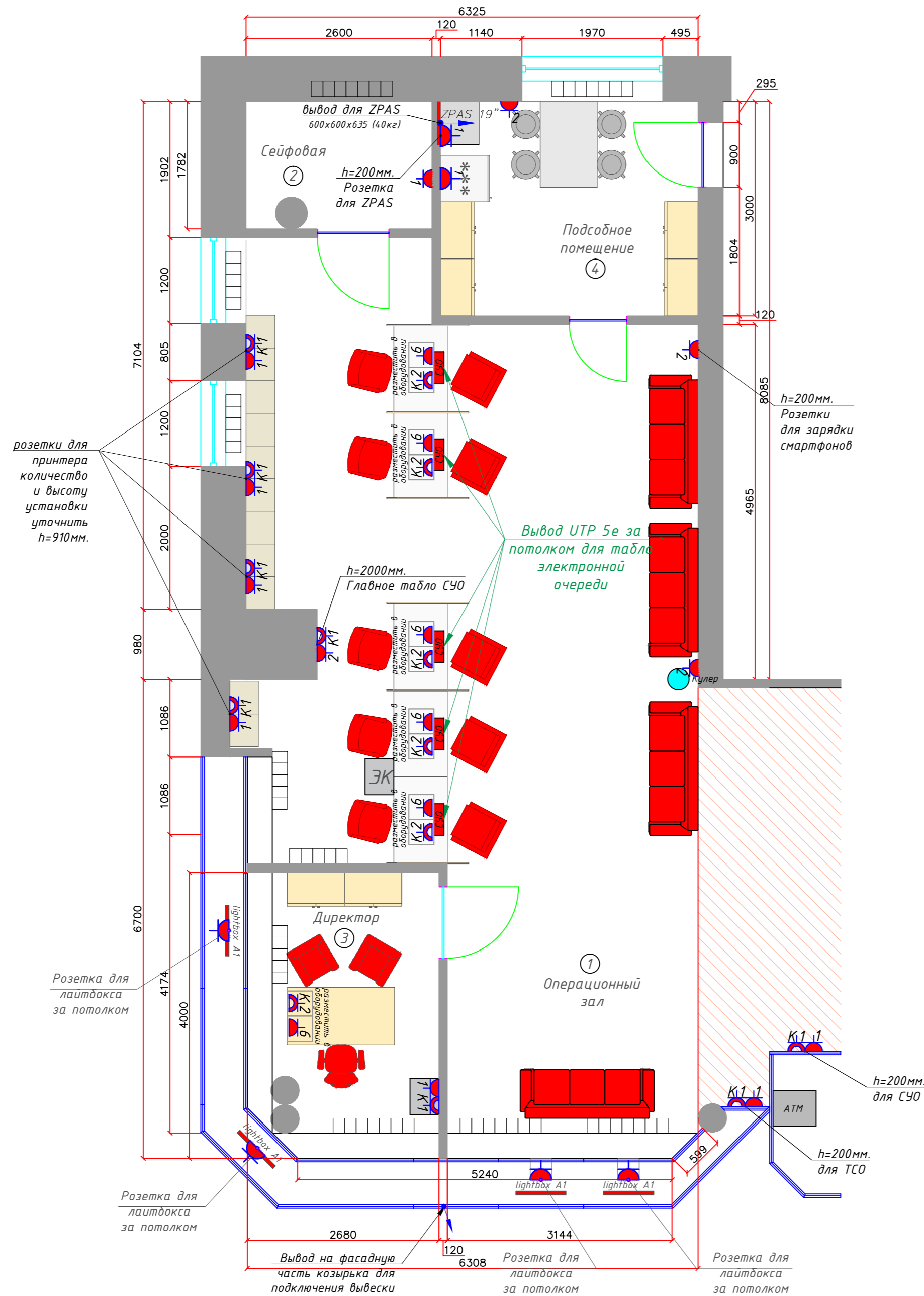
Экспликация потолков			
Наименование помещения	Изображение на плане	Элементы потолка	Кол-во м²
№1, №3		подвесной потолок ГКЛ, цвет - белый, RAL 9016.	74,9200
№2, №4		подвесной потолок типа Armstrong «Байкал». Система каркаса: Т-24. Цвет: белый.	15,4100

**Примечание:**  
 Количество и расстановку светильников при необходимости скорректировать по результатам светотехнического расчета.  
 Предусмотреть установку закладных деталей для шинпровода и каждого табло электронной очереди.  
 Предусмотреть лючки доступа в потолок ГКЛ. Расположение и количество определить по месту.

Согласовано			
Инв. № подл.	Подп. и дата	Взам. инв. №	

						ДО "На Тимирязевской" МРЦ г. Москва, Дмитровское шоссе, д.16, корп.2			
Изм.	Кол. уч.	Лист	№ док	Подп.	Дата	Архитектурно - планировочное решение	Стадия	Лист	Листов
ГИП						П			
Нач. отд.						План потолков и расстановки светильников			
Исполн.									
Н. контр.									

# План электрики



На электрощит наклеить знак:



Условные обозначения	
Обозначение:	Расшифровка:
	электровывод
	розетка Legrand серия Valena или Etika цвет белый. Высота монтажа - 300мм. если иное не указано
	компьютерная розетка RJ45
	Потолочный блок кондиционера 900x900мм

**ПРИМЕЧАНИЕ:**

1. Питание в ИТ Щит (ZPAS 19) завести с отдельной линии от электрощита.
2. На электрическую группу розеток в ИТ щите установить отдельный автомат.
3. Установить в ИТ Щите патч-панель на 24 порта, с кроссировкой и маркировкой вводных линий.
4. Между ZPAS-ми необходима трасса с 2 кабелями UTP-5
5. На группу реклама, лайт-боксы установить реле времени для автоматического включения рекламы (Таймер электронный астрономический суточный ТЭ-АС или аналог).

**ПРИМЕЧАНИЕ для ZPAS МТС Банка:**

КС от рабочих мест банка должна быть подведена к ZPAS банка

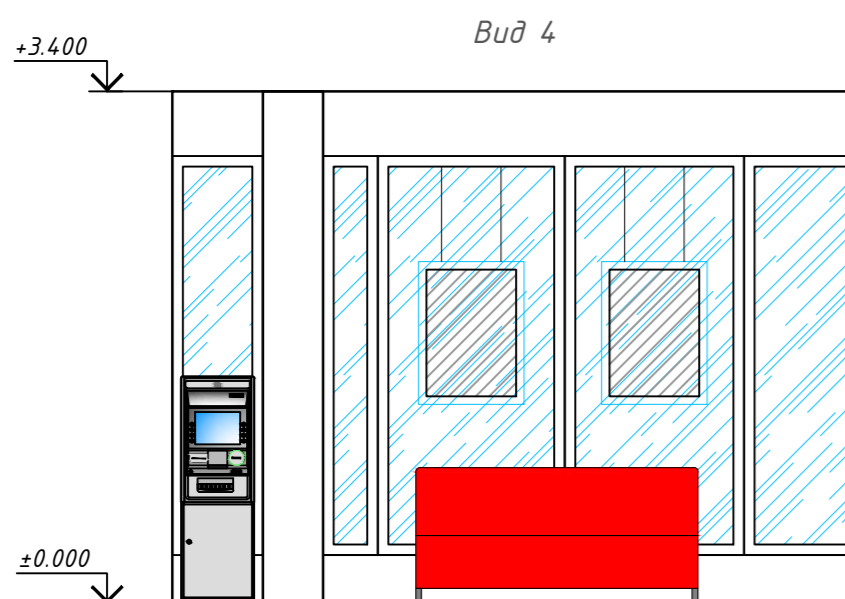
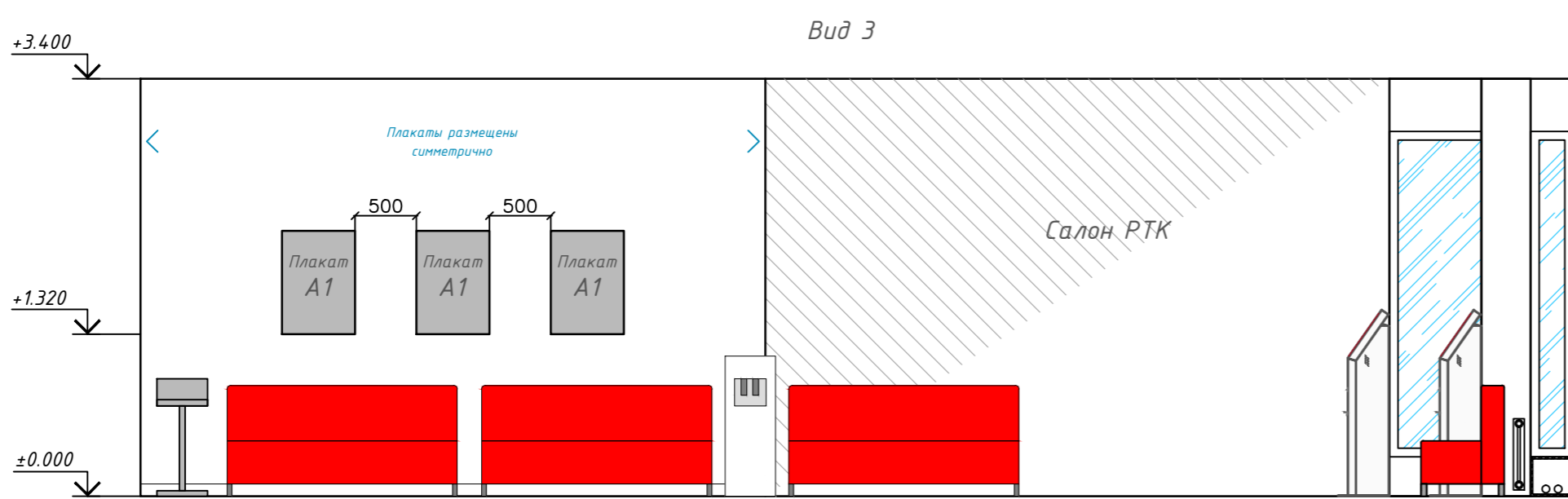
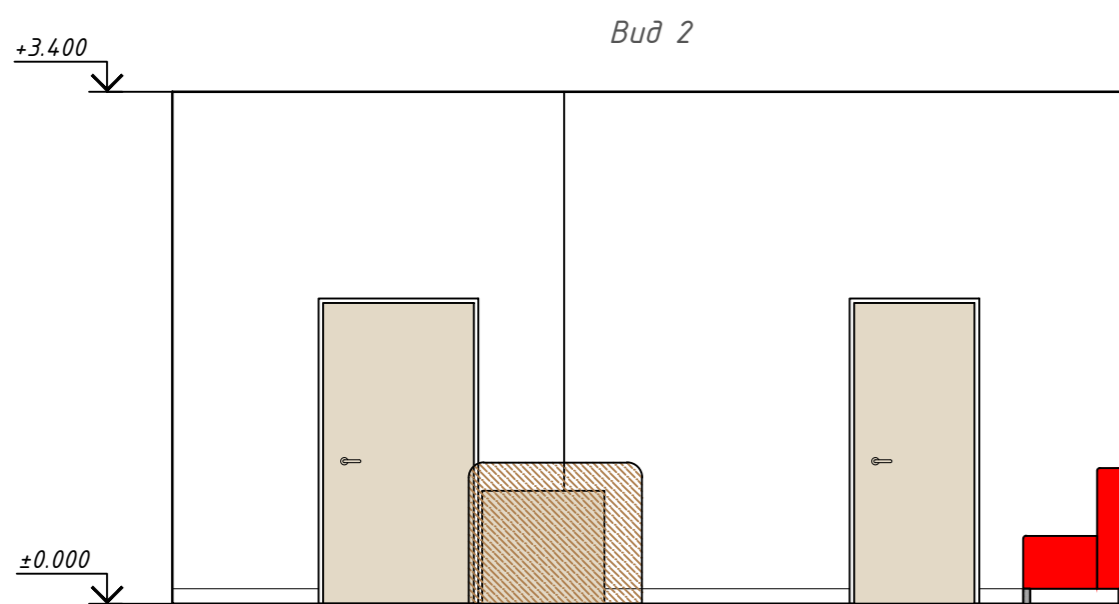
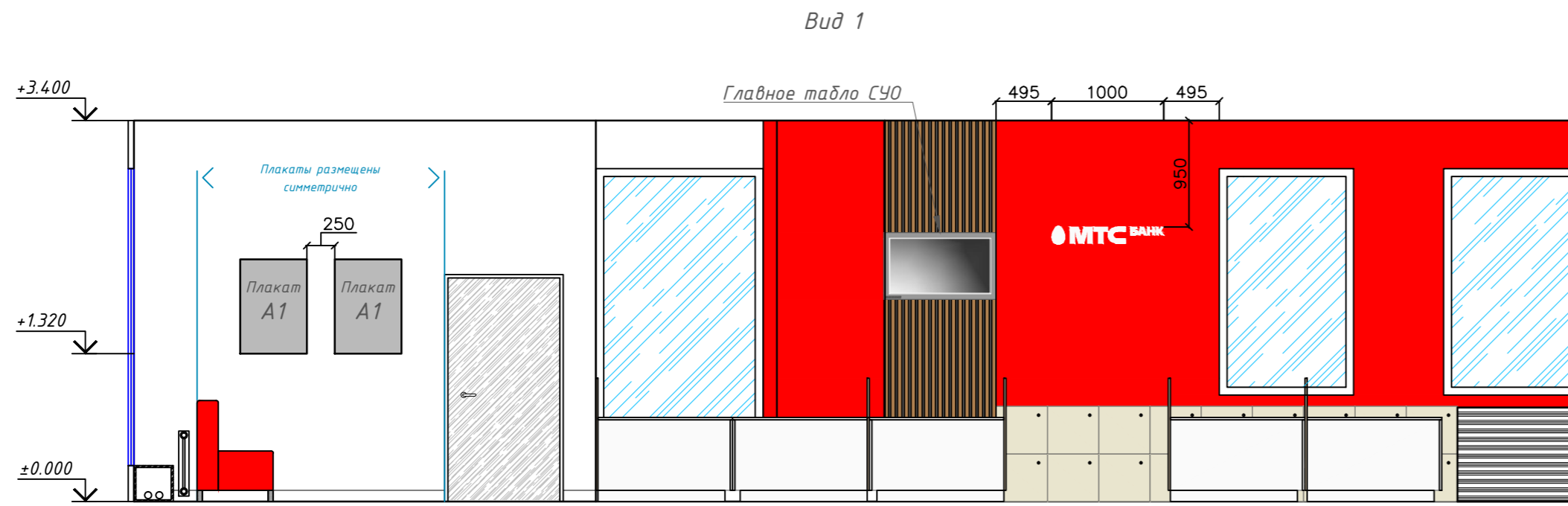
**ПРИМЕЧАНИЕ:**

Установить 2 потолочных динамика. Подключить к LCD-панели в соответствии с инструкцией. Разводку кабелей (силовые+слаботочные) до потребителей выполнить по стенам: в обшивке ГКЛ или штробе(при необходимости) Разводку для Электронной очереди выполнить согласно ТЗ производителя оборудования и данного проекта.

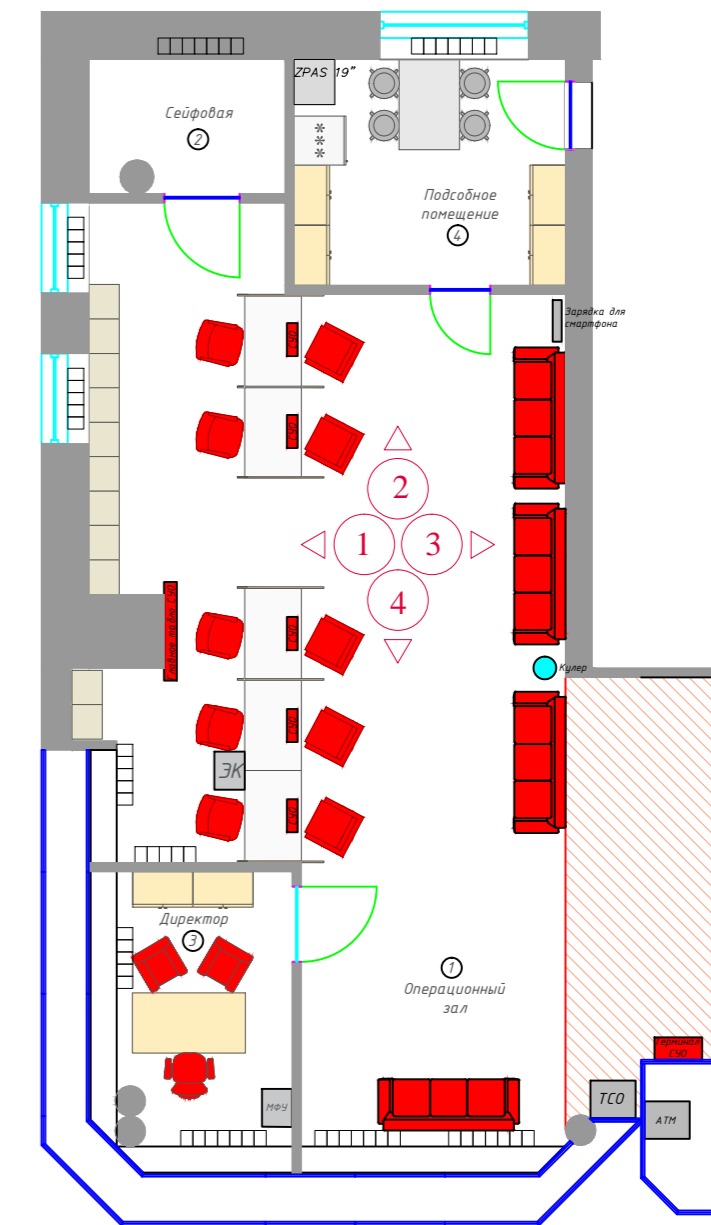
Согласовано

Изм.	Кол. изм.	Лист	№ док.	Подп.	Дата
Изм. № подл.	Подп. и дата	Взам. инв. №			

ДО "На Тимирязевской" МРЦ г. Москва, Дмитровское шоссе, д.16, корп.2					
Изм.	Кол. изм.	Лист	№ док.	Подп.	Дата
ГИП					
Нач. отд.					
Исполн.					
Н. контр.					
Архитектурно - планировочное решение				Стадия	Лист
План электрики				П	



ПЛАНИРОВОЧНОЕ РЕШЕНИЕ



Согласовано  
 Инв. № подл.  
 Нач. отд.  
 Подп. и дата  
 Взам. инв. №

Изм.	Кол. уч.	Лист	№ док	Подп.	Дата	ДО "На Тимирязевской" МРЦ г. Москва, Дмитровское шоссе, д.16, корп.2			
ГИП						Архитектурно - планировочное решение	Стадия	Лист	Листов
Н. контр.						Развертки	П		